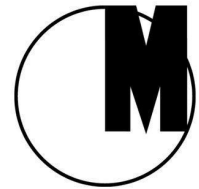


Muzeum Sztuki Nowoczesnej w Warszawie



Czym jest Muzeum Sztuki Nowoczesnej?

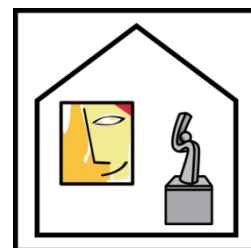
Muzeum Sztuki Nowoczesnej w Warszawie pokazuje wystawy sztuki współczesnej.

Sztuka współczesna to prace,

które powstają obecnie. Wielu autorów prac nadal żyje.

W Muzeum można zobaczyć prace polskich i zagranicznych artystów.

Pokazywane prace dotyczą tego, co jest dzisiaj dla ludzi ważne.



Muzeum Sztuki Nowoczesnej w Warszawie ma 4 oddziały:

- Muzeum nad Wisłą przy ulicy Wybrzeże Kościuszkowskie 22
- Muzeum na Pańskiej przy ulicy Pańskiej 3
- Dom Oskara i Zofii Hansenów przy ulicy Mlekicie 4 w Szuminie
- Park Rzeźby na Bródnie w Parku Bródnowskim

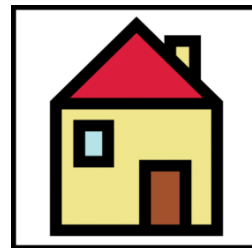
Muzeum Sztuki Nowoczesnej w Warszawie buduje swoją nową siedzibę na placu Defilad.

Co możesz robić w Muzeum Sztuki Nowoczesnej?

- obejrzeć wystawę
- wziąć udział w zajęciach i wydarzeniach kulturalnych
- wziąć udział w zajęciach online
- przyjść na lekcję muzealną dla szkół
- kupić książki
- skorzystać z archiwów prac artystów
- wynająć sale na wydarzenie

Adres (Muzeum nad Wisłą):

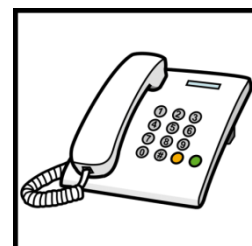
Wybrzeże Kościuszkowskie 22
00-390 Warszawa

**Wskazówki dojazdu:**

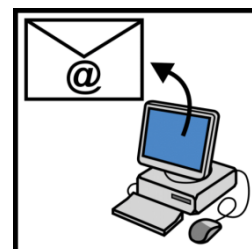
- Najbliższe przystanki autobusowe: Biblioteka Uniwersytecka, Metro Centrum Nauki Kopernik
- Najbliższa stacja metra: Centrum Nauki Kopernik

**Kontakt:**

Recepcja tel. 22 431 07 55

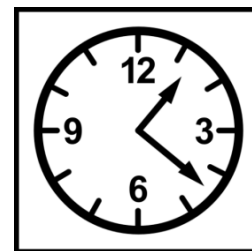


mail: info@artmuseum.pl



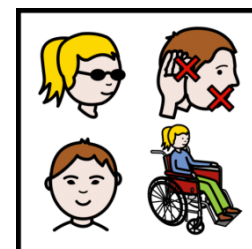
Godziny pracy:

- poniedziałek: muzeum jest nieczynne
- wtorek: 12.00-19.00
- środa: 12.00-19.00
- czwartek: 12.00-19.00
- piątek: 12.00-20.00
- sobota: 11.00-20.00
- niedziela: 11.00-18.00



Więcej informacji dla osób z niepełnosprawnościami:

[sprawdź deklarację dostępności Muzeum Sztuki Nowoczesnej w Warszawie](#)



Kontakt do pracownicy odpowiedzialnej za dostępność Muzeum dla osób z niepełnosprawnością:

telefon lub SMS 577 006 290

mail: muzeumdostepne@artmuseum.pl



© European Easy-to-Read Logo: Inclusion Europe. Więcej informacji:
<https://www.inclusion-europe.eu/easy-to-read/>.

Autor piktoqramów: Sergio Palao, źródło: arasaac.org

Licencja: CC (BY-NC-SA), właściciel: rząd Aragonii (Hiszpania).