

MUZEUM
sztuki
nowoczesnej
w warszawie

M

DZIAŁAMY Z KOLEKCJĄ!
OPOWIEŚĆ
BAŁWANKA



Bajka towarzyszy wystawie
DZIAŁAMY Z KOLEKCJĄ!
01.06 – 31.08.2015

KONCEPCJA WYSTAWY
Hanna Sabat
Marta Skowrońska
Katarzyna Witt

AUTORZY BAJKI
Kolektyw Kobry:
Hanna Sabat
Szymon Maliborski

1

OSKAR DAWICKI, BAŁWAN CYTATÓW, 2008

BAŁWANEK: O, cześć! Jak dobrze, że Cię widzę. Bardzo miło wreszcie kogoś spotkać. Trochę się nudzę w tej lodówce stojącej na uboczu. Jak widzisz, jestem dość nietypowym bałwankiem. Mieszkam wśród wielu dziwnych przedmiotów i mam niesamowitych przyjaciół. Chętnie Ci o wszystkim opowiem!



RUTH EWAN, MOGLIŚMY BYĆ WSZYSTKIM, CZYM CHCIELIŚMY BYĆ, 2011

BAŁWANEK: Spójrz na zegar wiszący na ścianie — na jego tarczy brakuje kilku cyfr! To dlatego mam na wszystko mniej czasu.

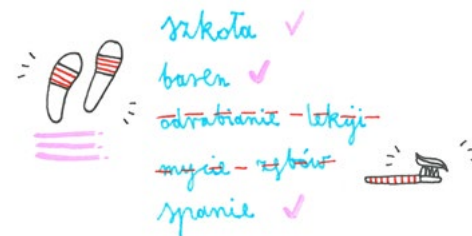
MONIKA SOSNOWSKA, KRATA, 2009

BAŁWANEK: Kiedy zbudowano dla mnie ten dziwny zegar wszystko się powyginało. Musisz wiedzieć, że czas i przestrzeń są ze sobą bardzo mocno związane. Zwariowany zegar przedstawia czas, a wraz z nim przestawiają się przedmioty w przestrzeni. Możliwe, że przez to ta czarna wejściowa krata tak niesamowicie się powyginała.

CZAS + PRZESTRZEŃ =
CZASO PRZESTRZEŃ

ZASTANÓW SIĘ:

Zanim ruszysz w dalszą podróż, wyobraź sobie, co by było, gdyby ktoś skrócił dzień o dwie godziny? Pomyśl, jak spędzasz swój typowy dzień i zastanów się, co możesz zrobić szybciej, a z czego możesz zrezygnować?



ZASTANÓW SIĘ:

Po co ludzie odmierzają czas? Czy wszędzie płynie on tak samo?

2

MATEUSZ SADOWSKI, PRZECIEK, 2012

BAŁWANEK: Chciałbym przedstawić Ci teraz moich małych przyjaciół, którzy żyją w mikroświecie, czyli świecie niewidocznym na pierwszy rzut oka. Składają się z patyczków i zgubionych śrubek, z gumek, gwoździ i kawałków tektury. Są bardzo zapracowani, choć przyznam szczerze, że nie do końca rozumiem, czym się zajmują, biegając pośród pętelek szarej wykładziny.

PIOTR BOSACKI, FILM O KOSTUCHU, 2008

BAŁWANEK: Z mikroświata pochodzi też mój serdeczny przyjaciel Kostuch, autor wielu psot i harców.



miasteczko, do którego nie da się dojechać.

ŻANNA KADYROWA, ASFALT, 2011

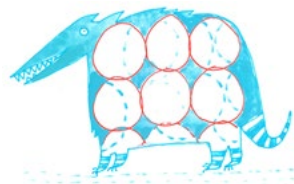
KOSTUCH: Kiedyś mój przyjaciel Bałwanek wyznał mi, że bardzo się nudzi. By nudził się trochę krócej, zbudowałem zegar, który skraca czas, ale wynikło z tego sporo zamieszania. Na przykład kiedyś chciałem wybudować drogę, ale okazało się, że nie wystarczy mi na to czasu, wziąłem więc asfalt i ulepiłem z niego kulę. I jest teraz na świecie miasteczko, do którego nie da się dojechać, a ja zostałem z wielką asfaltową kulą.

ZASTANÓW SIĘ:

Z czego jeszcze można lepić kule?

Co innego można ulepić z tak dużej ilości asfaltu?

3



YONA FRIEDMAN, IKONOSTAS, 2010

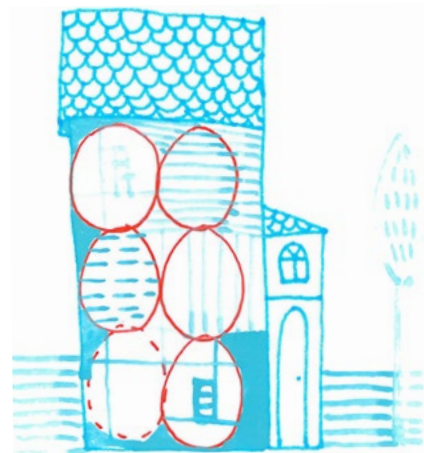
BAŁWANEK: Jak widzisz, moi przyjaciele są całkiem zwariowani. Dość nietypowe jest też to miejsce, które opiera się na wielkiej metalowej konstrukcji. Te ogromne szare okręgi wiją się jak labirynt i przypominają mi szkielet jakiegoś olbrzymiego zwierza!

WOJCIECH BĄKOWSKI, WIDZĘ RZECZY, KTÓRYCH NIE MA, 2009

BAŁWANEK: W samym środku tej płątaniny kryje się ciemny pokój, z którego wydobywają się tajemnicze dźwięki. Podobno to tam ukryte jest serce mikroświata, ale w ciemności nigdy nie udało mi się go odnaleźć.



ZRÓB:
Narysuj kredą na
tablicy stwora, który
żyje w ciemnościach!



ZASTANÓW SIĘ:
Spróbuj wyobrazić sobie
dom zbudowany z takich
metalowych obręczy. Z czego
można zrobić ściany takiego
domu i jak je zamontować?

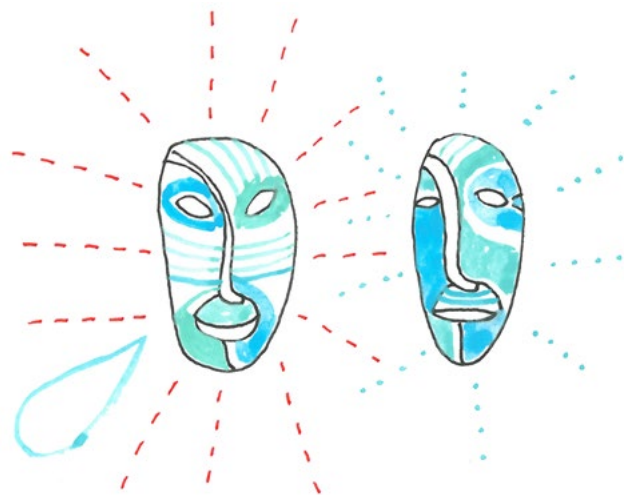
4

BAŁWANEK:

Gdy szukam odpowiedzi na jakieś pytanie, zawsze zwracam się do Maski, która jest moją najstarszą i najmądrzejszą przyjaciółką.

WIKTOR GUTT, WALDEMAR RANISZEWSKI, WIELKA ROZMOWA, 1976

MASKA: Noszę w sobie pamięć dawnych lat, a wspomnienia zapisuję na fotografiach, które chętnie wszystkim pokazuję. Bardzo wiele widziałam i długo mogłabym o tym opowiadać, chociaż nie lubię używać słów, wolę rozmawiać za pomocą obrazów.



OSKAR HANSEN, APARATY, 1986/2014

MASKA: Razem z Kostuchem zbudowaliśmy dwa specjalne aparaty. Działają podobnie jak maszyna do pisania czy klawiatura, ale zamiast liter używają kolorów. Tworząc przy ich pomocy nowe kompozycje, możesz wysłać wiadomość do mnie, Bałwanka i wszystkich naszych przyjaciół.

ZRÓB:

Za pomocą aparatu opowiedz Bałwankowi i jego przyjaciołom, jak się teraz czujesz.

ZASTANÓW SIĘ:

Jak inaczej można komuś coś przekazać bez pomocy słów?

5

FRANCIS ALÿS, ŚPIĄCY, 2011

BAŁWANEK: Musimy koniecznie opowiedzieć o naszym dzisiejszym spotkaniu moim śpiącym przyjaciołom. Czasem się zastanawiam, o czym marzą osoby, które zasnęły w ruchliwym mieście i to w dodatku w środku dnia. Często jest tak, że Twoje sny zależą od miejsca, w którym śpisz. Sny moich przyjaciół muszą być bardzo ciepłe i słoneczne.



ZRÓB:
Znajdź miejsce, gdzie
możesz chwileczkę
odpocząć. Może
śładkie wylegiwanie
sprawi, że wpadniesz
na ciekawy pomysł?

TADEUSZ KANTOR, MIECZYŚŁAW WAŚKOWSKI, SOMNAMBULICY, 1958

BAŁWANEK: A czy wiesz jak wyglądają sny? Przypominają dziwne barwne kształty, które zmieniają się szybciej niż chmury na wietrze. Są jak plamy pięknych kolorów, które płyną, wirują i wybuchają. Lubię czasem na nie popatrzeć, choć kręci mi się od tego w głowie.

ZASTANÓW SIĘ:
Jak myślisz, skąd się biorą sny?
Jaki był Twój najfajniejszy
w życiu sen?

6

ZAPROSZENIE

BAŁWANEK: Mam nadzieję, że spodobała Ci się moja opowieść. Chętnie posłuchałbym Twojej. Od dłuższego czasu nie ruszam się z miejsca, ale to nie znaczy, że jestem nietowarzyski. Jestem chyba trochę inny niż wszyscy, ale myślę, że to nie powinno nikomu przeszkadzać. Słyszałem, że świat jest bardzo różnorodny i pełen wspaniałych miejsc, przedmiotów, postaci i przygód. Podobno to, co zupełnie wyjątkowe, nazywane jest sztuką. Czasem myślę sobie, że może ja też jestem wyjątkowy i niezwykły. Bardzo chciałbym posłuchać o innych niesamowitych miejscach i szalonych bohaterach. Opowiedz mi o swoich przygodach, a sprawisz mi wielką radość.



OPowiedz BAŁWANkowi
o swoICH PRZYgODACH

ZRÓB:

Opowiedz Bałwankowi o swoich przygodach, miejscach, które udało Ci się odwiedzić i które Cię zaciekały. Możesz to zrobić słowami lub za pomocą obrazków. Wiadomość możesz zostawić w Muzeum albo wystać Bałwankowi na jego adres e-mailowy: balwanek@artmuseum.pl Jeśli zostawisz swój adres, Bałwanek z pewnością Ci odpowie.

MUZEUM

sztuki
nowoczesnej
w warszawie

M

1.06-31.08.2015
ul. Pańska 3
00-124 Warszawa
godziny otwarcia:
pon-piątek 9-20
sob-niedziela 12-20
wstęp wolny
www.artmuseum.pl

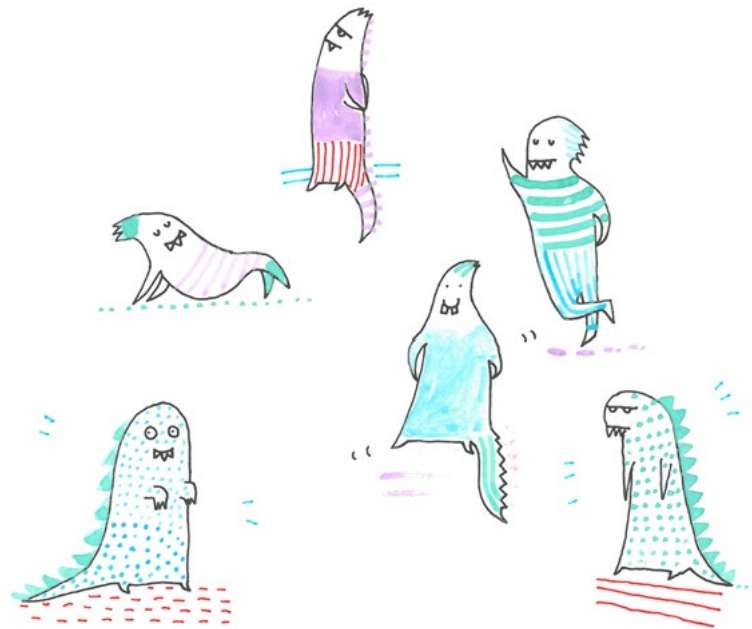
O WYSTAWIE

Wystawa **DZIAŁAMY Z KOLEKCJĄ!** jest pierwszą w historii Muzeum próbą stworzenia przestrzeni edukacyjnej dla dzieci opartej na kolekcji sztuki współczesnej. Wystawa jest zaproszeniem do zapoznania się z dziełami sztuki stworzonymi przez współczesnych artystów – filmami, rzeźbami i instalacjami, w przestrzeni, w której przyswajanie wiedzy o sztuce łączy się z zabawą.

Partner działu edukacji
The Fine Art Collective



Partnerzy medialni działu edukacji



TEKST BAJKI
Hanna Sabat
Szymon Maliborski
/Kolektyw Kobry/

KOREKTA
Iga Fijałkowska
Anna Roszman

ILUSTRACJE
Joanna Hedemann

PROJEKT GRAFICZNY
Arletta Wojtala