

Nr.	Nazwa Elementu   Legend Notes	Spec. Nr.
01	Lawka wg. indywidualnego projektu Custom Bench Furniture	PFU
02	Sciana gipsowa podkonstrukcją, symulująca kolumnę. Projektowana przez wytwórcę. Gypsum Wall Board Assembly on engineered framing members to simulate column, structure designed by contractor.	PFU
03	Szkielec służący do podtrzymywania elementów malisty projektowanego przez wykonawcę. Engineered Structure As Required to support mock up components, structure designed by contractor.	PFU
04	Przebieg linii kolorystycznych, symulacja kolorystyki, zgodnie z projektem. Line of color simulation, color simulation according to project. Includes notes on color matching and application.	PFU
05	Malowana rama drewniana. Hardwood Frame, Painted	PFU
06	Obwieszka kolorystyczna, symulująca kolorystykę, zgodnie z projektem. Color simulation, color simulation according to project.	PFU
07	Sciana GK gładzi. Gypsum Wall Board Assembly, Painted. Refer to wall type details as indicated on SK0489	PFU
08	Pręty wkładane na ramie tak aby symulowały zewnętrzny kształt z betonu. Recessed Slat in ceiling. Provide additional contingency for back up support structure for possible future installation of curtain track and lighting bar. Refer the detail for additional information.	PFU
09	Systemy do podtrzymywania elementów malisty projektowanego przez wykonawcę. Engineered Structure As Required to support mock up components, structure designed by contractor.	PFU
10	Systemy do podtrzymywania elementów malisty projektowanego przez wykonawcę. Engineered Structure As Required to support mock up components, structure designed by contractor.	PFU
11	Malowana obudowa oprawy oświetleniowej wg. indywidualnego projektu. Painted enclosure for lighting fixture, individual project.	PFU
12	Malowana obudowa oprawy oświetleniowej wg. indywidualnego projektu. Painted enclosure for lighting fixture, individual project.	PFU
13	Malowana obudowa oprawy oświetleniowej wg. indywidualnego projektu. Painted enclosure for lighting fixture, individual project.	PFU
14	Malowana obudowa oprawy oświetleniowej wg. indywidualnego projektu. Painted enclosure for lighting fixture, individual project.	PFU
15	Malowana obudowa oprawy oświetleniowej wg. indywidualnego projektu. Painted enclosure for lighting fixture, individual project.	PFU
16	Malowana obudowa oprawy oświetleniowej wg. indywidualnego projektu. Painted enclosure for lighting fixture, individual project.	PFU
17	Malowana obudowa oprawy oświetleniowej wg. indywidualnego projektu. Painted enclosure for lighting fixture, individual project.	PFU
18	Malowana obudowa oprawy oświetleniowej wg. indywidualnego projektu. Painted enclosure for lighting fixture, individual project.	PFU
N.I.C.	Element poza zakresem wykonawcy. Not in Contract	

Uwagi ogólne | General Notes

- Ryzyko architektoniczne polega na geometrii, kolorze, wykończeniu oraz fakturze. Należy pamiętać o kolorach malowania oraz ich umiarkowanym zastosowaniu na schemacie malowania SK0482.
- Informacje o kolorach malowania oraz ich umiarkowanym zastosowaniu na schemacie malowania SK0482.
- Zwrócić uwagę na geometrię, kolor, wykończenie, w szczególności na kolorach malowania, które nie są zgodne z projektem.
- Wysokość i wykończenie: należy pamiętać o wysokości i wykończeniu na gładzi zgodnie z załącznikami.

Opis elementów | Graphic Key

- MD1 = Oprawa oświetleniowa muzeum montowana do sufitu
- ME1 = Oświetlenie punktowe muzeum 1
- MM1 = Oświetlenie punktowe muzeum 2
- ML1 = Oświetlenie punktowe muzeum 3
- EM = Lokalizacja oświetlenia ewakuacyjnego
- ML1 = System liniowego oświetlenia muzeum ze zintegrowaną szyną

Investor  
**Muzeum Sztuki Nowoczesnej w Warszawie**  
 ul. Piłsudskiego 3, 00-124 Warszawa, Polska  
**Teatr TR Warszawa**  
 ul. Marszałkowska 8, 00-580 Warszawa, Polska

Autor | Design Architect  
**Thomas Phifer and Partners**  
 180 Varick Street, New York, New York 10014

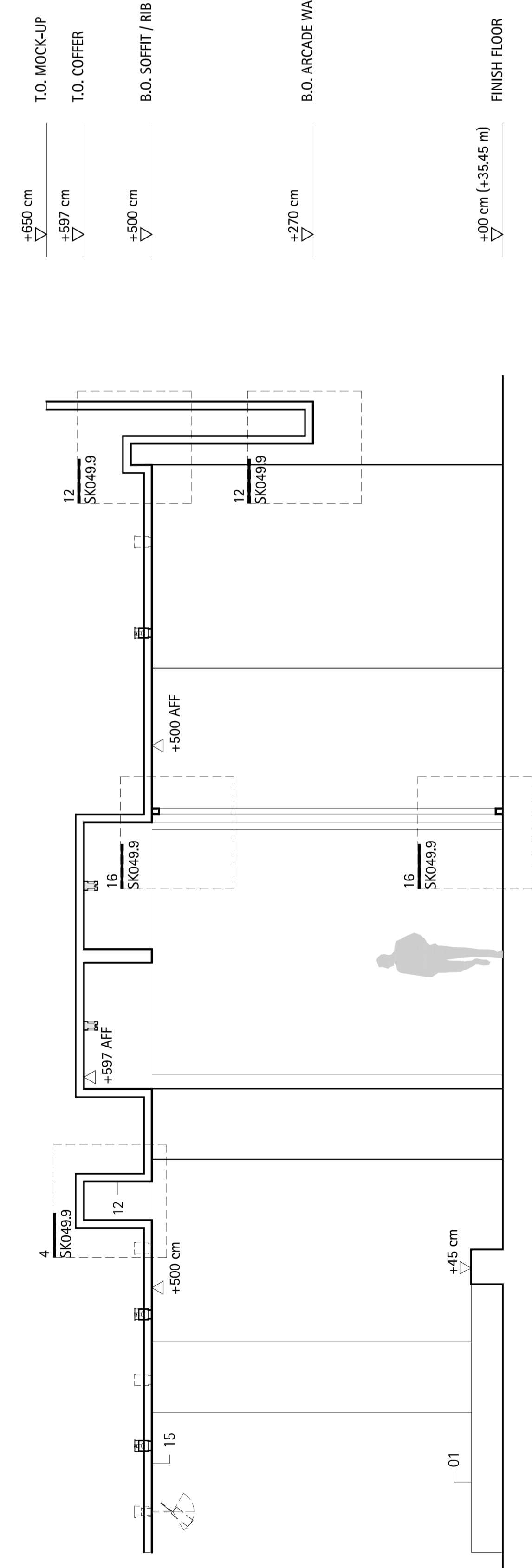
Projektant | Executive Architect  
**BURO HOFFMANN**  
 ul. Długa 18, 00-105 Warszawa, Polska

Projekt Branżowy | Engineers  
**Buro Hoffmann**  
 ul. Długa 18, 00-105 Warszawa, Polska

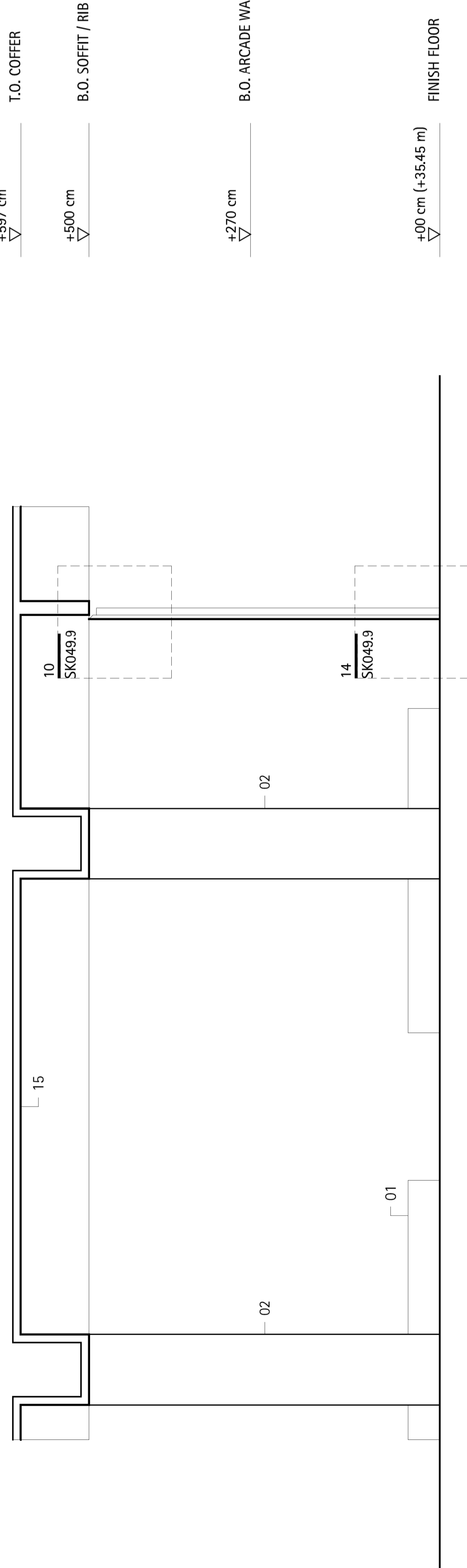
Muzeum  
**Maketa MSN**  
 Rzut sufitu

Muzeum  
**MSN Visual Mockup**  
 Reflected Ceiling Plan

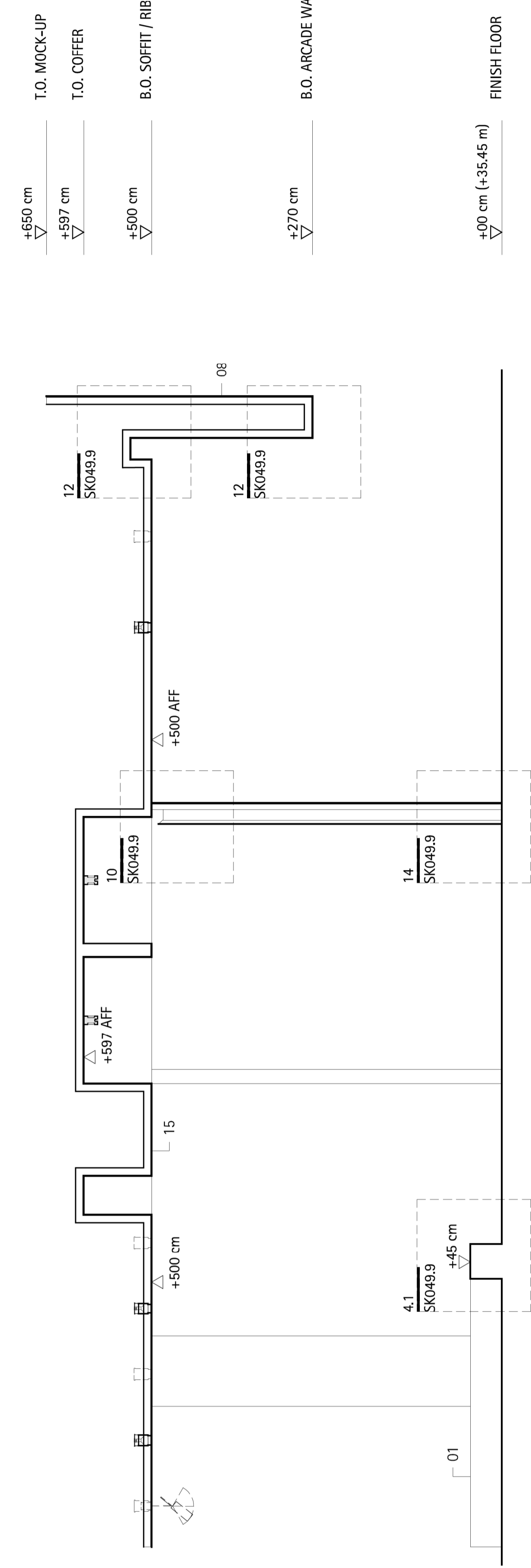
3 Section  
Przekroj  
1:50



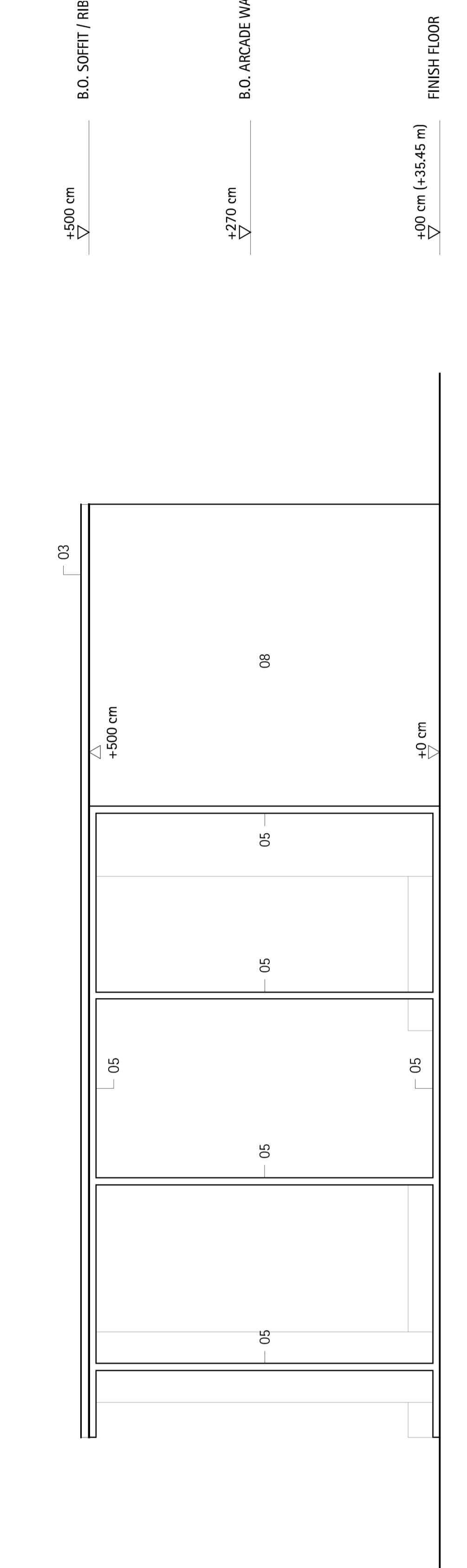
3 Section  
Przekroj  
1:50



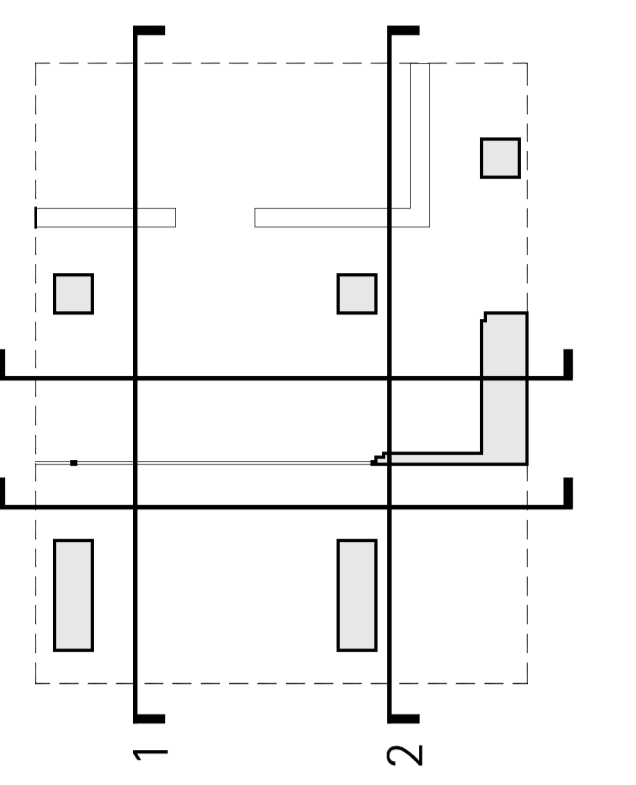
2 Section  
Przekroj  
1:50



4 Section  
Przekroj  
1:50



Schemat  
Klucz Plan



Nr.	Nazwa legendy   Legend Notes	Spec. Nr.
01	Lawka wg. indywidualnego projektu Custom Bench Furniture	PFU
02	Sciana gk na podkonstrukcji, symulująca kolumnę, projektowana przez wytwórnię. Gypsum Wall Board Assembly on engineered framing members to simulate column, structure designed by contractor.	PFU
03	Szkielec służący do podtrzymywania elementów maliny projektowanej przez wykonawcę Engineered Structure As Required to support mock up components, structure designed by contractor.	
04	Linia osiowa, która określa pionowe położenie ścian, które nie będą odwzorowane w planie i nie będą malowane. Contractor to paint (or tape) lines in the floor as indicated in blue in accordance with the drawings. Malowana rama drewniana Hardwood Frame, Painted	PFU
05	Odwzorowanie koloru posadzki typu terazzo poprzez pomalowanie powierzchni. Floor to be covered with paper or painted to simulate terazzo finish color	PFU
06	Sciana gk gładki Gallery Wall Assembly, Painted. Refer to wall type details as indicated on SK0489	PFU
08	Płyta gk układana na ramie tak aby symulowała zewnętrzną ścianę z Gypsum Wall Board Assembly on engineered framing members to simulate Exterior Concrete Wall, paint color to match approved sample.	PFU
09	Płyta gk układana na ramie tak aby symulowała portal z betonu architektonicznego, projektowana przez wykonawcę. Gypsum Wall Board Assembly on engineered framing members to simulate architectural portico	PFU
10	Sciana gładki, indywidualnego projektu Custom Light Fixture	PFU
11	Malowana obudowa oprawy oświetleniowej wg. indywidualnego projektu. Custom Light Housing, painted	PFU
12	Wkładki, które mogą potencjalnie instalacji eksponatów w osłonięciu linowego. Słowniki linowego. Szczegół według detalu. Recessed Slot in ceiling. Provide additional contingency for back up support structure for possible future installation of curtain track and lighting bar. Refer the detail for additional information.	PFU
13	Linia rysu powyżej: Półkę przesłone Uma rysu powyżej: Panel przesłony Krawędź zawieszki (szyby powłoki): Panel przesłony   detale	PFU
14	Architectural reveal, refer to section drawings for geometry. Malowana podsufitka wykonana z płyty gk symulująca sufit, podłogi z betonu architektonicznego. Gypsum Wall Board Assembly, soffit to simulate Museum Concrete Ceiling and Arcade Concrete Ceiling, painted.	PFU
16	Krawędź sufitu malowana kolorowo z płyt karmelowych. Edge of Mock-up Soffit	PFU
17	Krawędź sufitu malowana kolorowo. Edge of Mock-up Soffit	PFU
18	Szczelina wentylująca w ścianie gładki. Gallery Air Slot	PFU
N.L.C.	Element poza zakresem wykonawcy. Not in Contract	

**Uwagi ogólne | General Notes**

- Ryunki architektoniczne pokazują geometrię, lokalizację, kolor, wykończenie oraz licę. Wszystkie rysunki muszą być wykonane zgodnie z dokumentacją wykonawczą - musi zawierać składowanie materiału oraz ich umiejscowienie, przedstawiono je schematycznie w SK0489.
- Informacje o kolorach malowania oraz ich umiejscowieniu przedstawiono na schemacie malowania SK0482.
- Zewnętrznych wewnętrznych, oraz przy połączeniach sufitu ze ścianami powłoki wykończone, w zależności od specyfikacji, muszą być wypełnione materiałem wykończeniowym zgodnie z instrukcją producenta.
- Architectural Drawings are diagrams only to define geometry, locations, color, finish, and design intent. All drawings must be executed according to the documents. Structural Design by contractor and to occur within architectural profiles.
- Refer to Paint Diagram on SK0482, for paint color locations and extents.
- Joints between face of gypsum wallboards in the same plane, joints at internal corners of wallboard and joints between face of gypsum wallboards in adjacent planes shall be filled with joint compound.
- Screw heads and other depressions shall be filled with joint compound. Joint compound shall be applied to all joints and depressions smooth with adjacent wallboard surface in accordance with manufacturer's instructions.

**Opis oznaczeń | Graphic Key**

- MP1 = Opcyjny oświetlenie muzeum montowana do sufitu 265100
- MD1 = Muzeum Track Mounted Light 265100
- ME1 = Oświetlenie punktowe muzeum 1 265100
- EM = Zewnętrzne oświetlenie punktowe muzeum 1 265100
- EW = Lokalizacja oświetlenia ewakuacyjnego 265100
- ML1 = System linowego oświetlenia muzeum ze zintegrowaną szyną 265100
- Museum Composite Linear Lighting System 265100

**Inwestor**

**Muzeum Sztuki Nowoczesnej w Warszawie**  
ul. Pariska 3, 00-124 Warszawa, Polska  
**TEATR ROZMAIDOSCI**  
ul. Marszałkowska 8, 00-580 Warszawa,  
Polska

**Autor | Design Architect**  
**Thomas Pflueger and Partners**  
180 Varick Street, New York, New York, 10014

**Projektant | Executive Architect**  
**Artur Prochocinski**  
ul. Długosza 18, 01-105 Warszawa,  
Polska

**Projekt Branżowy | Engineers**  
**Buro Hippold Engineering**  
ul. Turka 18, 00-105 Warszawa, Polska

**Muzeum**  
**Makieta MSN**  
Przekroje

**Muzeum**  
**MSN Visual Mockup**  
Szczyty

As Noted | A0

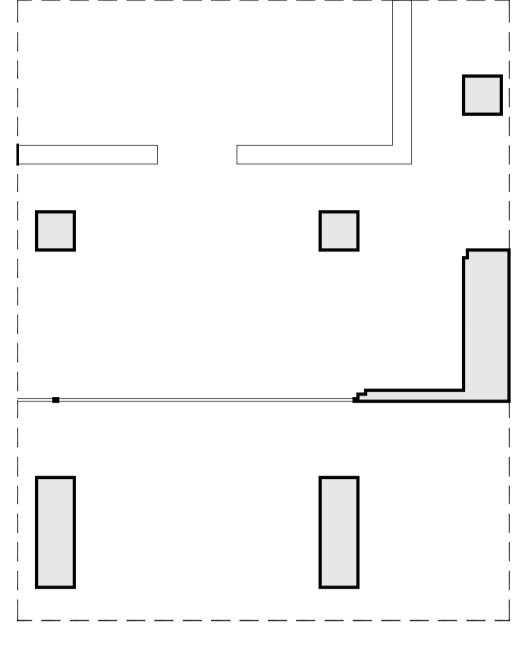
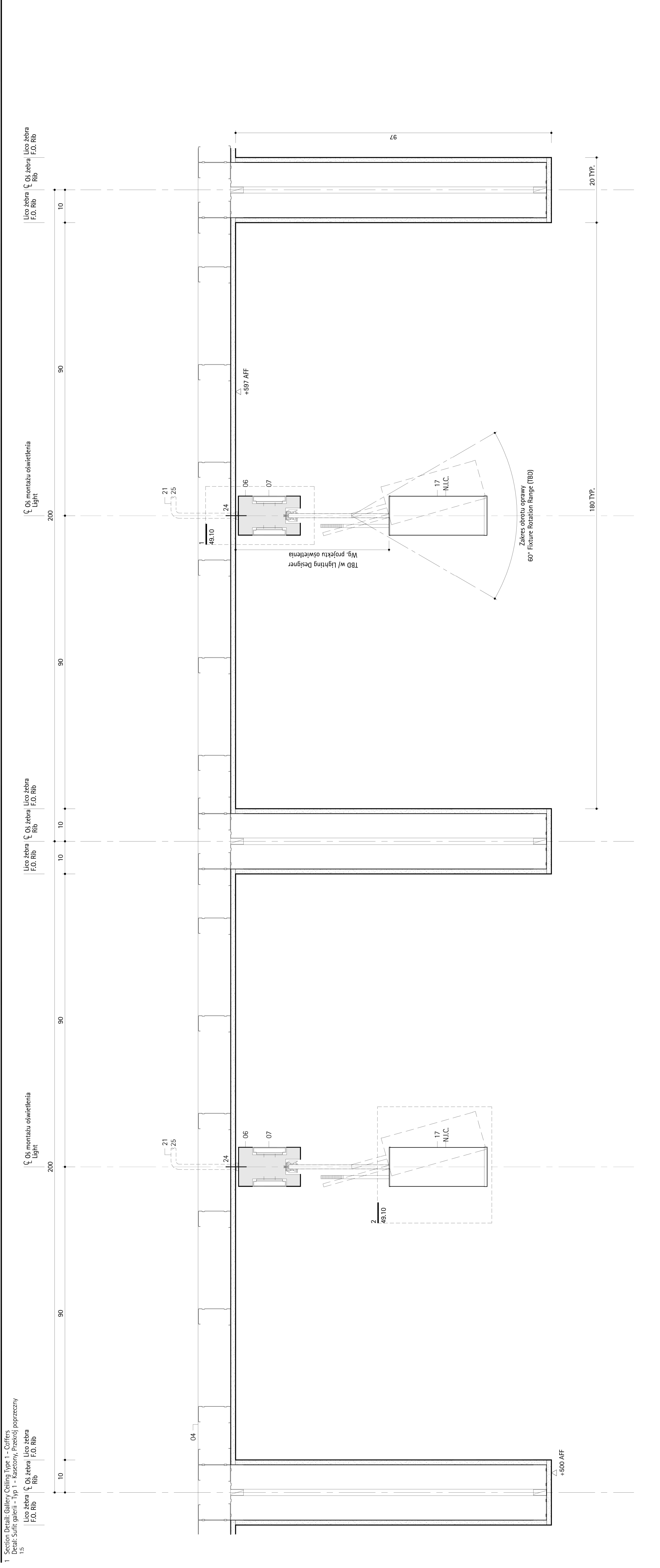


Table with 2 columns: Nr. (No.), and Spec. Nr. (Spec. No.).

- 01 Malowana gładz gipsowa
02 Werser Plastering (0.5 cm), Painted
03 Wykładzina linoleum 1.5 cm
04 Metalowy szkielet, podtrzymujący elementy makiety, projektowany przez wykonawcę (BE).
05 Malowana gładz gipsowa
06 Linowa oprawa świetlna typu LED
07 Malowana proszkowo obudowa oświetlenia
08 Wykonana oprawa oświetlenia
09 Istniejąca podłoga
10 Mocowanie zaprojektowane przez wykonawcę
11 Detal narożnika
12 Profil aluminiowy
13 Profil aluminiowy
14 Profil aluminiowy
15 Linowa oprawa oświetlenia LED
16 Wykonana oprawa oświetlenia
17 Oprawa świetlna - projektor.
18 Ściana oświetleniowa.
19 Krawędź szewu w suficie
20 Dysk drewniany
21 Wykonana oprawa oświetlenia
22 Wykonana oprawa oświetlenia
23 Siatka (1.8cm)
24 Wykonana oprawa oświetlenia



1 Section Detail: Gallery Ceiling Type 1 - Coffers Detail: Sufit galerii - Typ 1 - Kaszony, Przekrój poprzeczny

- 21 Wykonana oprawa oświetlenia
22 Wykonana oprawa oświetlenia
23 Siatka (1.8cm)
24 Wykonana oprawa oświetlenia

Uwagi ogólnie | General Notes

- 1. Wszystkie prace budowlane i malowania oraz ich umieszczeniu, przedstawiono na schemacie malowania SK 049.2.
2. Wszystkie prace malarskie i krawędzie powinny być czyste oraz zamoczone w razie konieczności.
3. Wszystkie prace po montażu płyt sufitu z wykorzystaniem taśmy, szpatelek i gładzi.
4. Wykonać wszystkie niemożliwe do pomiaru elementy. Wykonać oraz wykonać układy w tym kierunku między innymi. Wykonać na gładzi.
5. Wykonać wszystkie niemożliwe do pomiaru elementy. Wykonać oraz wykonać układy w tym kierunku.
6. Wszystkie prace malarskie i krawędzie powinny być czyste oraz zamoczone w razie konieczności.
7. Wszystkie prace malarskie i krawędzie powinny być czyste oraz zamoczone w razie konieczności.
8. Wszystkie prace malarskie i krawędzie powinny być czyste oraz zamoczone w razie konieczności.
9. Wszystkie prace malarskie i krawędzie powinny być czyste oraz zamoczone w razie konieczności.
10. Wszystkie prace malarskie i krawędzie powinny być czyste oraz zamoczone w razie konieczności.

Investor

Muzeum Sztuki Nowoczesnej w Warszawie
MUSEUM SZTUKI NOWOCZESNEJ
ul. Piłsudskiego 3, 00-124 Warszawa, Polska

Autor | Design Architect

Thomas Phifer and Partners
180 Varick Street, New York, New York 10014
Polska

Projektant | Executive Architect

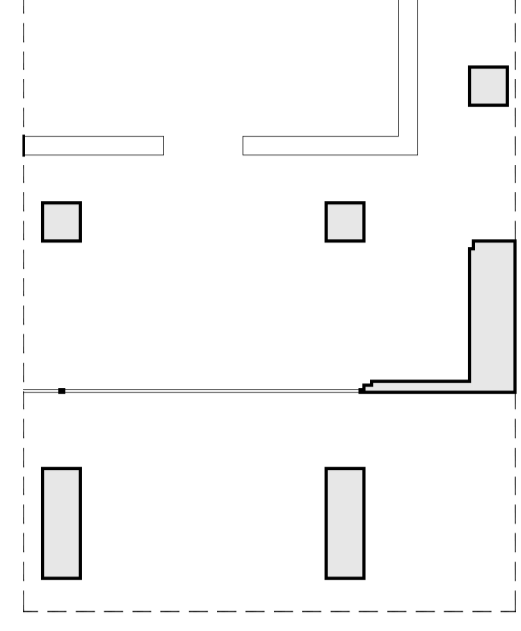
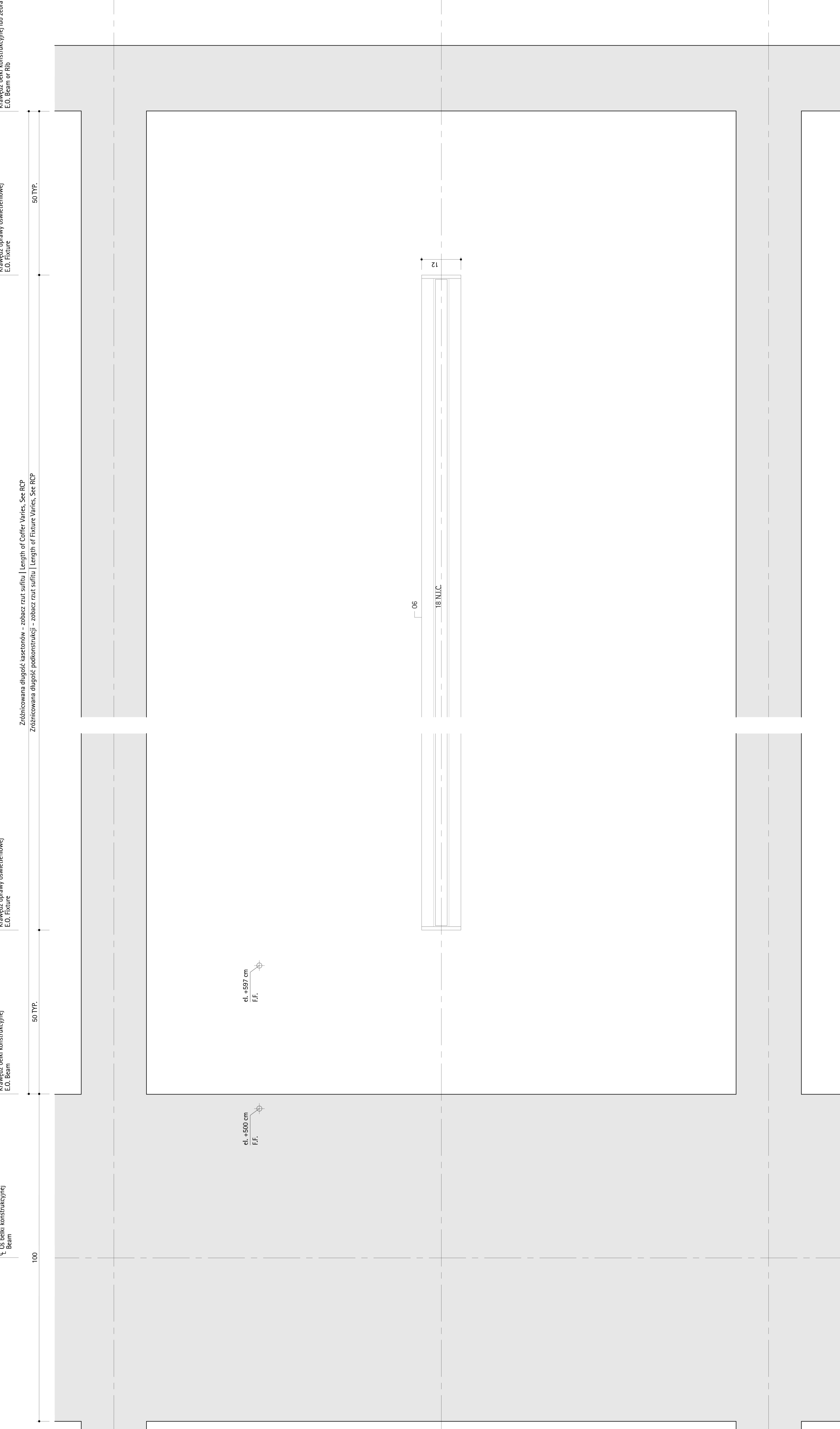
Buro Topolnia
ul. Dąbrowskiego 15, 04-148 Warszawa, Polska

Projekt Branżowy | Engineers

Buro Hippod Engineering
ul. Twarda 18, 00-105 Warszawa, Polska

Makieta MSN

MUSEUM
MSN Visual Mockup
Casting Corner Details



Nr. Nazwa Legenda | Legend Notes Spec. Nr.

01	Malowana gładź gipsowa Verter Plastering (0.5 cm), Painted	
02	Ściana gipsowo-lanowana 1,5 cm Gypsum Wallboard (1.5 cm)	
03	2 warstwy malowania 1,5 cm 2 Layers of Paint (1.5 cm each)	
04	Przewód 2 żył (1,8 cm each) Metalowy szkielet, podtrzymujący elementy malowy, projektowany przez wykonawcę (BE). Metal Stud Framing, to be engineered (TBE) as required to support mock-up components, designed by contractor.	
05	Malowana para drewniana Painted Plywood	
06	Linowa oprawa oświetleniowa pocięta LED Linear LED Gallery Light Fixture	
07	Malowana proszkowo obudowa oświetlenia wg indywidualnego projektu Custom Light Housing, Painted	
08	Wycożona oprawa oświetleniowa Recessed lighting	
09	Istniejąca podłoga Existing Floor	
10	Mocowanie zaprojektowane przez wykonawcę Fastener, Engineered by Contractor	
11	Detail narożnika Corner Trim	
12	Opaska krawędziowa Edge Trim	
13	Profil aluminiowy tłoczony wg projektu Custom Extrusion	
14	Profil aluminiowy Aluminum J-Bead	
15	Linowa oprawa oświetleniowa LED Non-point	
16	Wspornik Support	
17	Oprawa świetlana - projektor. Gallery Trackhead	
18	Szyba oświetleniowa. Track	
19	Krawędź szwera w sufitie Edge of Joist	
20	Dysk drewniany Drewniana obudowa oświetlenia w suficie dla zamontowania zapięgniętej oprawy świetlnej. Kolor i wykończenie dopasować do reszty sufitu. Patrz uwagi ogólne #5. Wood disk to create ceiling opening for recessed elements, to be painted and finished to match ceiling finish, see General Note #5. Electrical conduits to be coordinated with contractor.	
21	Elektryczne przewody zasłagięte do zaprojektowania i skoordynacji Elec. conduits to be designed and coordinated by contractor	
22	Profil aluminiowy oraz otwór aluminiowy na zakończeniu wg indywidualnego projektu Custom Extrusion End Cover Plate	
23	Sklejka (1,8cm) Plywood (1.8 cm)	
24	Wykonanie konstrukcji pod montaż opraw liniowych - wg wykonawcy Engineered structure as required, by contractor	
25	Skończynki, obrobione i przyłącza z przybyłym instalatorem oświetlenia Coordinate conduit routes with future electrical subcontractor	
26	Zapewnić mechaniczne mocowanie odpowiednio dla podtrzymania mechanicznych elementów konstrukcyjnych i mechanicznych mocowań przy montażu linii do szyny. Mocowania muszą zostać powtarzane. Mechanical attachments as required to support custom extrusion and loads from future lighting fixtures, no exposed fasteners, typical	

N.I.C. Element poza zakresem wykonawcy  
Not In Contract

Uwagi ogólne | General Notes

- Wszystkie prace i materiały muszą być zgodne z umieszczeniem przedstawionym na schemacie malowania SK 049.2.
- Wszystkie prace i materiały powinny być czyste oraz zamocowane w razie konieczności.
- Wszystkie otwory po montażu płyt sufitu z wykorzystaniem taśmy, szpatelek i gładzi.
- Wszystkie wycożone nierówności odpryski, wybrnięcia oraz wypiętki usunąć w tym łącząc między płytami. Wykończyć na gładko.
- Wszystkie wycożone nierówności i odpryski usunąć zgodnie z instrukcją i wykończyć w tym łącząc wszelkie zabrudzenia w tym tłuszczem z zastosowaniem zaktwowanego środka. Zapunktować drzewo. Wykonać pełną pracę po żywobitach i wstępnie szpatełką do wykończenia powierzchni. Wykończyć na gładko. W wyznaczonych miejscach zamontować paronit.
- Refer to Point Diagram on SK 049.2 for paint color locations and extents.
- All fasteners to be hidden with tape and joint compound.
- Scrape off all projections and splatters, spackles all holes or depressions, including taped and spackled joints, and smooth.
- Wash off all roughness, loose edges, fillets, or splatters and then brush to remove dust. Wash off grease or dirt with an approved cleaner. Fill all cracks, splits, nail holes, screw holes, and surface defects with putty after the priming coat has been applied. Putty shall be thought up flush with the surface and sanded smooth and rounded up with primer when dry.

Investor  
Museum Szuki Nowoczesnej w Warszawie  
MUSEUM SZUKI NOWOCZESNEJ

ul. Parka 3, 00-124 Warszawa, Polska  
TEATR ROZMAIŃSKI  
wraz z zagospodarowaniem terenu i infrastrukturą techniczną  
ul. Marszałkowska 8, 00-580 Warszawa, Polska  
Pac Debar, Warszawa, Polska

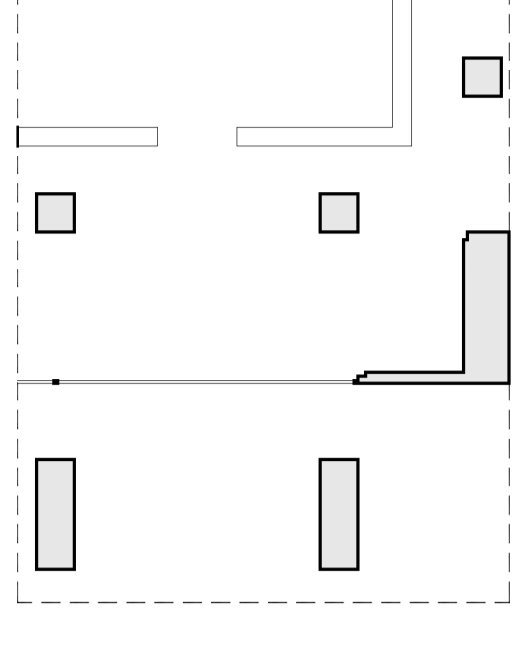
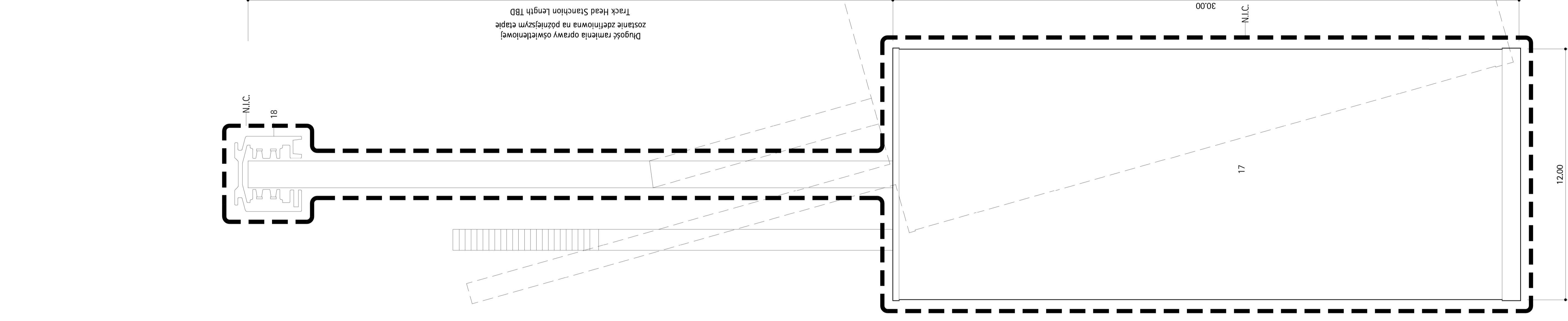
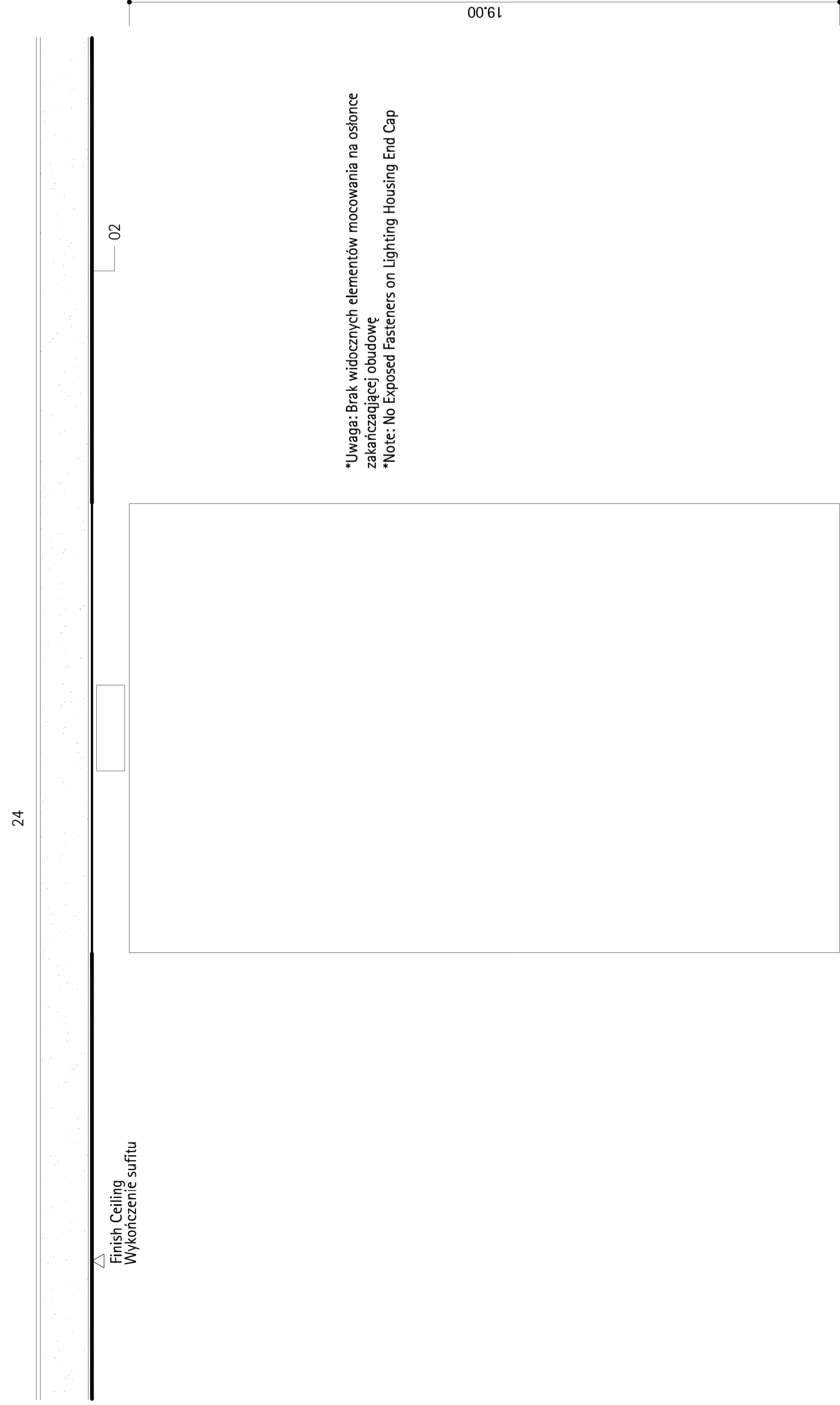
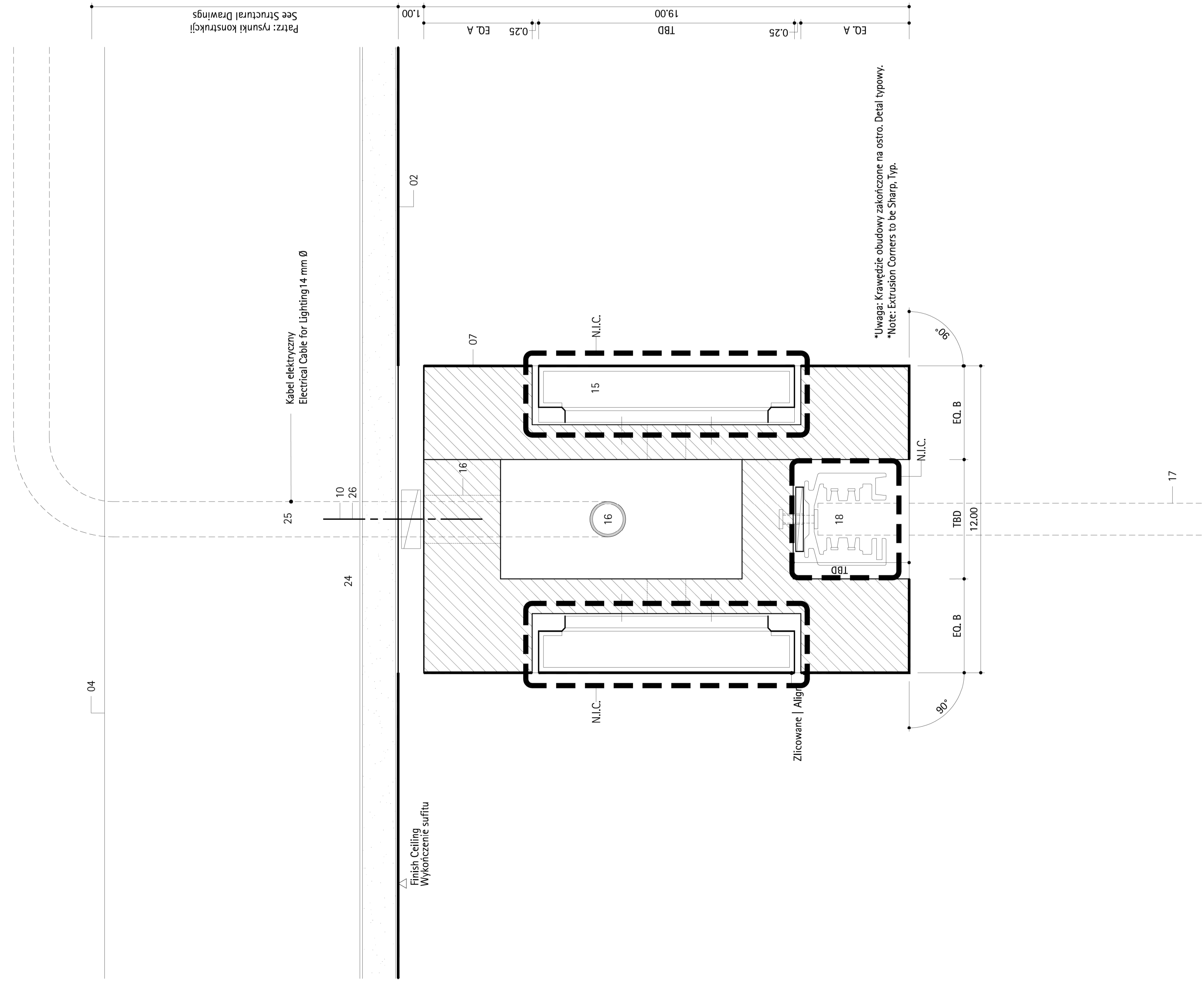
Autor | Design Architect  
Thomas Phifer and Partners  
180 Varick Street, New York, New York, 10014  
Faza | Phase  
Stage 5 Detail Design

Projektant | Executive Architect  
Buro Happold  
ul. Dobrej 18, 00-105 Warszawa, Polska  
Polska

Projekt Branżowy | Engineers  
Buro Happold Engineering  
ul. Iwida 18, 00-105 Warszawa, Polska

Muzeum  
Makieta MSN  
POLSKA

Muzeum  
KSA Visual Mockup  
Ceiling Corner Details



Nr. Nazwa legendy | Legend Notes Spec. Nr.

01	Malowana gładz gipsowa Verter Plastering (0.5 cm), Painted	
02	Sciama gipsowo-kartonowa 1,5 cm Gypsum board (1.5 cm)	
03	2 warstwy malowania 1,5 cm 2 layers of paint (1.5 cm each)	
04	Metalowy szkielet, podtrzymujący elementy malowanki, projektowany przez wykonawcę (TBE). Metal Stud Framing, to be engineered (TBE) as required to support mock-up components, designed by contractor.	
05	Malowana para drewniana Painted wood pair	
06	Linowa oprawa oświetleniowa galerii LED Linear LED Gallery Light Fixture	
07	Malowana proszkowo obudowa oświetlenia wg indywidualnego projektu. Custom Light Housing, Painted wg indywidualnego projektu	
08	Wyciszona oprawa oświetleniowa Acoustic Light Fixture	
09	Występująca podłoga Existing Floor	
10	Mocowanie zaprojektowane przez wykonawcę Fastener, Engineered by Contractor	
11	Detail narożnika Corner Trim	
12	Opieranie krawędzi Edge Reinforcement	
13	Profil aluminiowy tłoczony wg projektu Custom Extrusion	
14	Profil aluminiowy Aluminum J Bead	
15	Linowa oprawa oświetleniowa LED Wood pair	
16	Węzeł narożny Corner Joint	
17	Oprawa świetlna - projektor. Gallery Trackhead	
18	Szyba oświetleniowa. Track	
19	Krawędź szwera w suficie Edge of ceiling Drogię obrotową oświetlenia w suficie dla zamontowania żaluzji oprawy świetlnej. Kolor i wykończenie dopasować do reszty sufitu. Patrz uwagi ogólne #5. Wood disk to create ceiling opening for recessed elements, to be painted and finished to match ceiling finish, see General Note #5. Electrical conduits shall be coordinated by contractor	
20	Węzeł narożny Corner Joint	
21	Elektryczne przewody zasłagięte do zaprojektowania i skoordynacji przez wykonawcę. Elec. conduits to be designed and coordinated by contractor	
22	Profil aluminiowy oraz osłonia aluminiowa na zakończeniu wg indywidualnego projektu. Custom Extrusion End Cover Plate	
23	Plywood (1.8cm) Sheela (1.8cm)	
24	Wyciszona konstrukcja pod montaż opraw liniowych - wg specyfikacji producenta Acoustic structure as required, by contractor	
25	Skonstruowany, obrobiony i przyklejony z przyszłym instalatorem oświetlenia Coordinate conduit routes with future electrical subcontractor	
26	Zapewnić mechanizmy mocowane odpowiednio dla podtrzymania mechanicznych elementów konstrukcyjnych, takich jak: mocowania do szwów, mocowania linowe, rozkładanie powłazki, mechaniczne przyłączenia wymagające custom extrusion i loads from future lighting fixtures, no exposed fasteners, typical loads from future lighting fixtures, no exposed fasteners, typical	
N.L.C.	Element poza zakresem wykonawcy Not In Contract	

Uwagi ogólne | General Notes

- Wszystkie prace malarskie i malowania oraz ich umieszczeniu, przedstawiono na schemacie malowania SK 0492.
- Wszystkie narożniki i krawędzie powinny być ostre oraz zamocowane w razie konieczności.
- Wszystkie otwory po montażu płyt, uszyć z wykorzystaniem taśmy, szpachli i gładzi.
- Wszystkie wykończenia i nierówności odpryski, wyrównać oraz wygładzić w tym kierunku między płytami. Wykończenie na gładko.
- Wszystkie wykończenia i nierówności i odpryski uszczelniać, opóźnić powierzchnię z toru. Zmyć wszelkie zabrudzenia w tym kierunku z zastosowaniem zaakceptowanego środka. Zapunktować otwory. Wykonać pełnię, otwory po żywieniu i wycięciu szpachli, do wykończenia powierzchni. Wypolerować i wypolerować na gładko. W wykończeniu między zamocowaniem paneli.
- Refer to Paint Diagram on SK 0492 for paint color locations and extents.
- All fasteners to be hidden with tape and joint compound.
- Scrape off all projections and splatters, speckles all holes or depressions, including taped and speckled joints, and smooth.
- Wash off roughness, loose edges, splatters, or splatters and then brush to remove dust. Wash off grease or dirt with an approved cleaner. Fill all cracks, splits, nail holes, screw holes, and surface defects with putty after the priming coat has been applied. Putty shall be thought up flush with the surface and sanded smooth and rounded up with primer when dry.

Investor  
Museum Szuki Nowoczesnej w Warszawie  
MUSEUM SZUKI NOWOCZESNEJ  
ul. Paryska 3, 00-124 Warszawa, Polska  
Tętar TR Warszawa  
ul. Marszałkowska 8, 00-580 Warszawa, Polska

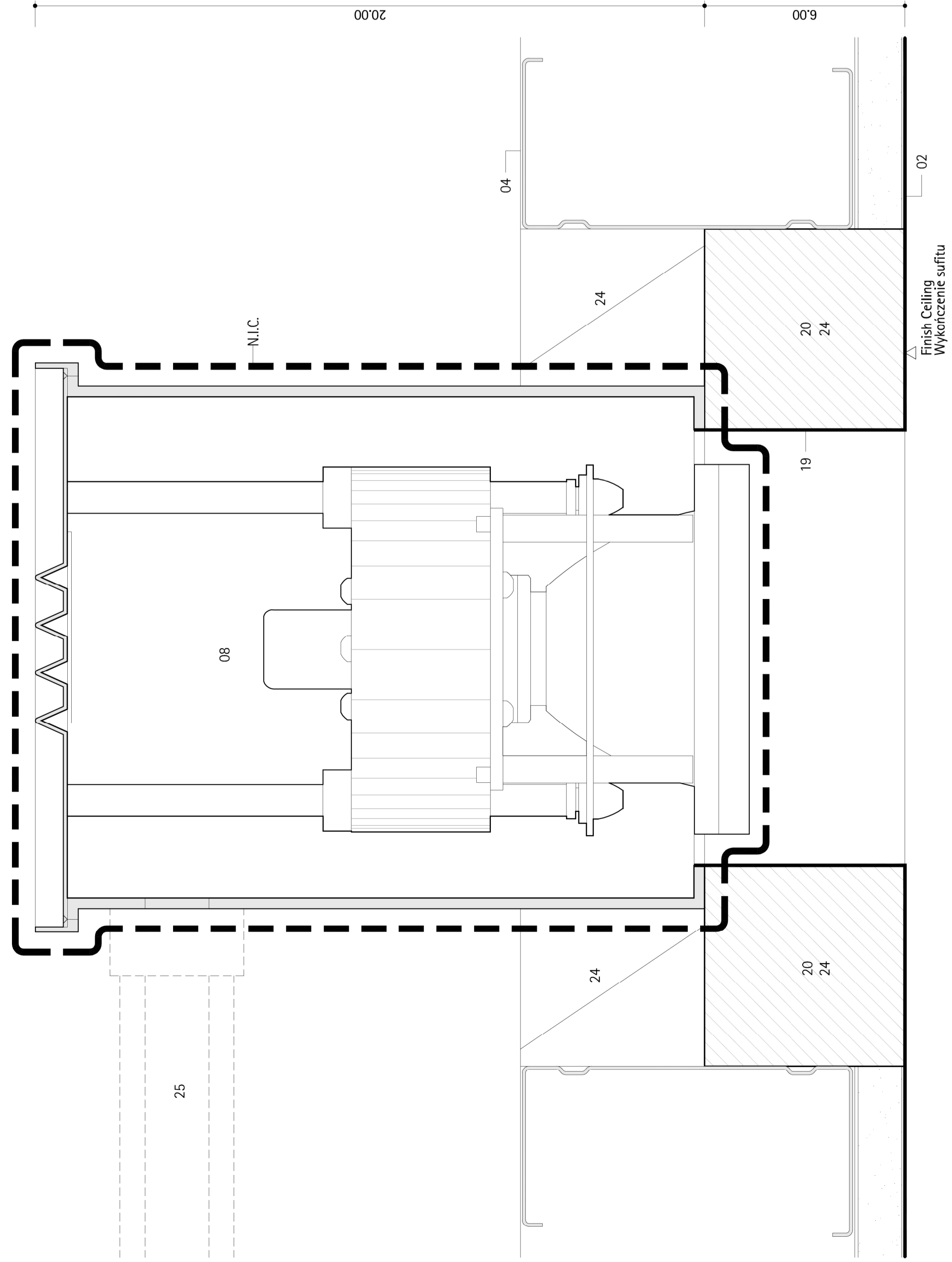
Autor | Design Architect  
Thomas Phifer and Partners  
180 Varick Street, New York, New York 10014

Projektant | Executive Architect  
Buro Topolnia  
ul. Dobrej 18, 00-148 Warszawa, Polska

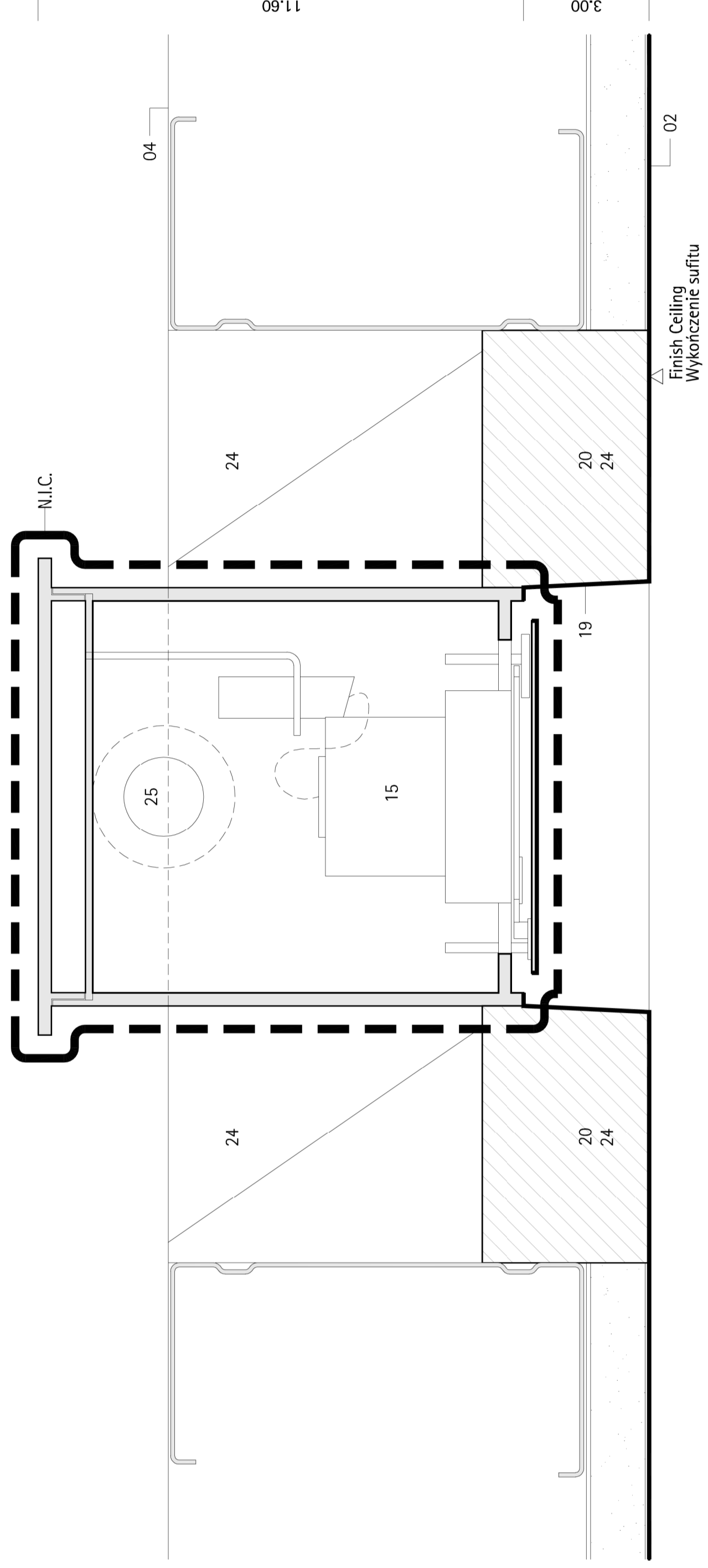
Projekt Branżowy | Engineers  
Buro Hippod Engineering  
ul. Iwida 18, 00-105 Warszawa, Polska

MUSEUM  
Makieta MSN  
Detale oświetlenia galerii

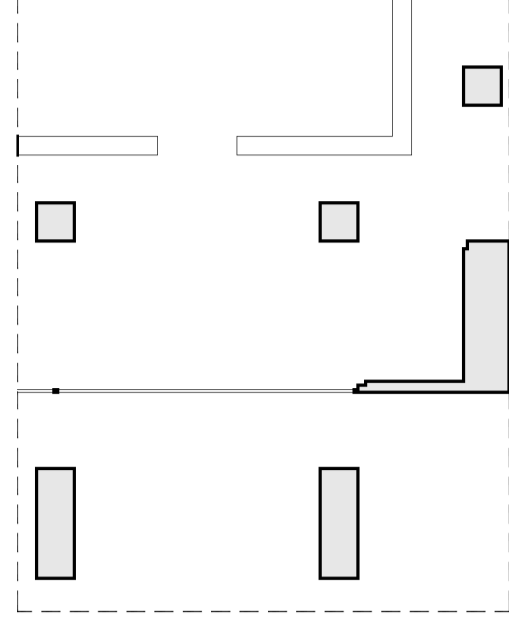
MUSEUM  
MSN Visual Mockup  
Gallery Lighting Details



3 RCP Detail: Recessed Downlight  
Opława oświetleniowa - oświetlenie punktowe - rzuś sufitu



4 RCP Detail: Recessed Monopoint  
Opława oświetleniowa - wycięty reflektor - rzuś sufitu



01	Malowana gładz gipsowa Verter Plastering (0.5 cm), Painted	
02	Sciama gipsowo-lanowa 1.5 cm Gypsum board (1.5 cm)	
03	2 warstwy malunki 1.5 cm 2 layers of paint (1.5 cm each)	
04	Metalowy szkielet, podtrzymujący elementy malunki, projektowany przez wykonawcę (BE). Metal Stud Framing, to be engineered (TBE) as required to support mock up components, designed by contractor.	
05	Malowana piana akrylowa Acrylic foam paint	
06	Linowa opława oświetleniowa gładzi LED Linear LED Gallery Light Fixture	
07	Malowana proszkowo obudowa oświetlenia wg indywidualnego projektu Custom Light Housing, Painted	
08	Wycięta opława oświetleniowa Cutout light fixture	
09	Wycięta podłoga Existing Floor	
10	Mocowanie zaprojektowane przez wykonawcę Fastener, Engineered by Contractor	
11	Detail narożnika Corner Trim	
12	Opława krawędziowa Edge Extrusion	
13	Profil aluminiowy wycięty wg projektu Custom Extrusion	
14	Profil aluminiowy Aluminum J Bead	
15	Linowa opława oświetleniowa LED Monopoint	
16	Wycięcie Cutout	
17	Opława świetlana - projektor. Gallery Trackhead	
18	Szyba oświetleniowa. Track	
19	Krawędź szwera w suficie Edge of ceiling cover	
20	Wycięcie w suficie, otwór w suficie dla zamontowania żarówki. Opława oświetleniowa. Kolor i wykończenie dopasowane do reszty sufitu. Patrz uwagi ogólne #5. Wood disk to create ceiling opening for recessed elements, to be painted and finished to match ceiling finish, see General Note #5. Electrical conduits to be designed and coordinated by contractor	
21	Elektryczne przewody zasilające do zapośredniczenia i koordynacji Elec. conduits to be designed and coordinated by contractor	
22	Profil aluminiowy oraz opława aluminiowa na zakończeniu wg indywidualnego projektu Custom Extrusion End Cover Plate	
23	Sklejka (1.8cm) Plywood (1.8 cm)	
24	Mocowanie konstrukcji pod montaż opławy liniowej - wg wykonawcy Engineered blocking as required, by contractor	
25	Skończynowa, obrobiona i przykryta z przyszłym instalatorem oświetlenia Coordinate conduit routes with future electrical subcontractor	
26	Zapewnić mechanizmy mocujące odpowiednie dla podtrzymania i wyważenia opławy oświetleniowej. Wyważenie mechaniczne, montażowymi do szwy. Mocowania luzne, rozkładające powtarzalne. Mechanical attachments as required to support custom extrusion and loads from future lighting fixtures, no exposed fasteners, typical	
N.I.C.	Element poza zakresem wykonawcy Not In Contract	

Uwagi ogólne | General Notes

1. Wycięcie w suficie i malowanie oraz ich umieszczeniu przedstawiono na schemacie malowania SK 049.2.
  2. Wszystkie narożniki i krawędzie powinny być czyste oraz zamocowane w razie konieczności.
  3. Wszystkie otwory po montażu płyt sufitu i wykończeniu tam, zgodnie z planem.
  4. Wycięcie wycięcia i nierówności odpryski. Wykonać oraz wypełnić ubytki w tym łącząc między płytami. Wycięcia na gładzi.
  5. Wycięcia wycięcia i nierówności i odpryski odpryski powłoki z toru. Zmyć wszelkie zabrudzenia w tym flakaczem z zastosowaniem zaakceptowanego środka. Zapunktować otwory. Wycięcia otwory po żywiołach i wycięcia szwera do wycięcia i wycięcia i wycięcia na gładzi. W wycięciu między zapunktować paronit.
1. Refer to Point Diagram on SK 049.2 for paint color locations and extents.
  2. All fasteners to be hidden with tape and joint compound.
  3. Clean all surfaces and fill all holes or depressions, including taped and spackled joints, and smooth.
  4. Scrape off all projections and splatters, spackles all holes or depressions, including taped and spackled joints, and smooth.
  5. Wash off all roughness, loose edges, fillets, or splatters and then brush to remove dust. Wash off grease or dirt with an approved cleaner. Fill all cracks, splits, nail holes, screw holes, and surface defects with putty after the priming coat has been applied. Putty shall be thought up flush with the surface and sanded smooth and rounded up with primer when dry.

Investor

Nazwa Projektu | Project  
MUSEUM SZTUKI NOWOCESNEJ  
TEATR ROZMAIŃSKI  
ul. Parka 3, 00-124 Warszawa, Polska

Architekt

Thomas Phifer and Partners  
180 Varick Street, New York, New York, 10014  
Polska

Projektant

ExecuTone Architect  
ul. Wesoła 10  
01-643 Warszawa, Polska

Projektant

ExecuTone Architect  
ul. Wesoła 10  
01-643 Warszawa, Polska

Projektant

ExecuTone Architect  
ul. Wesoła 10  
01-643 Warszawa, Polska

Projektant

ExecuTone Architect  
ul. Wesoła 10  
01-643 Warszawa, Polska

Projektant

ExecuTone Architect  
ul. Wesoła 10  
01-643 Warszawa, Polska

Projektant

ExecuTone Architect  
ul. Wesoła 10  
01-643 Warszawa, Polska

Projektant

ExecuTone Architect  
ul. Wesoła 10  
01-643 Warszawa, Polska