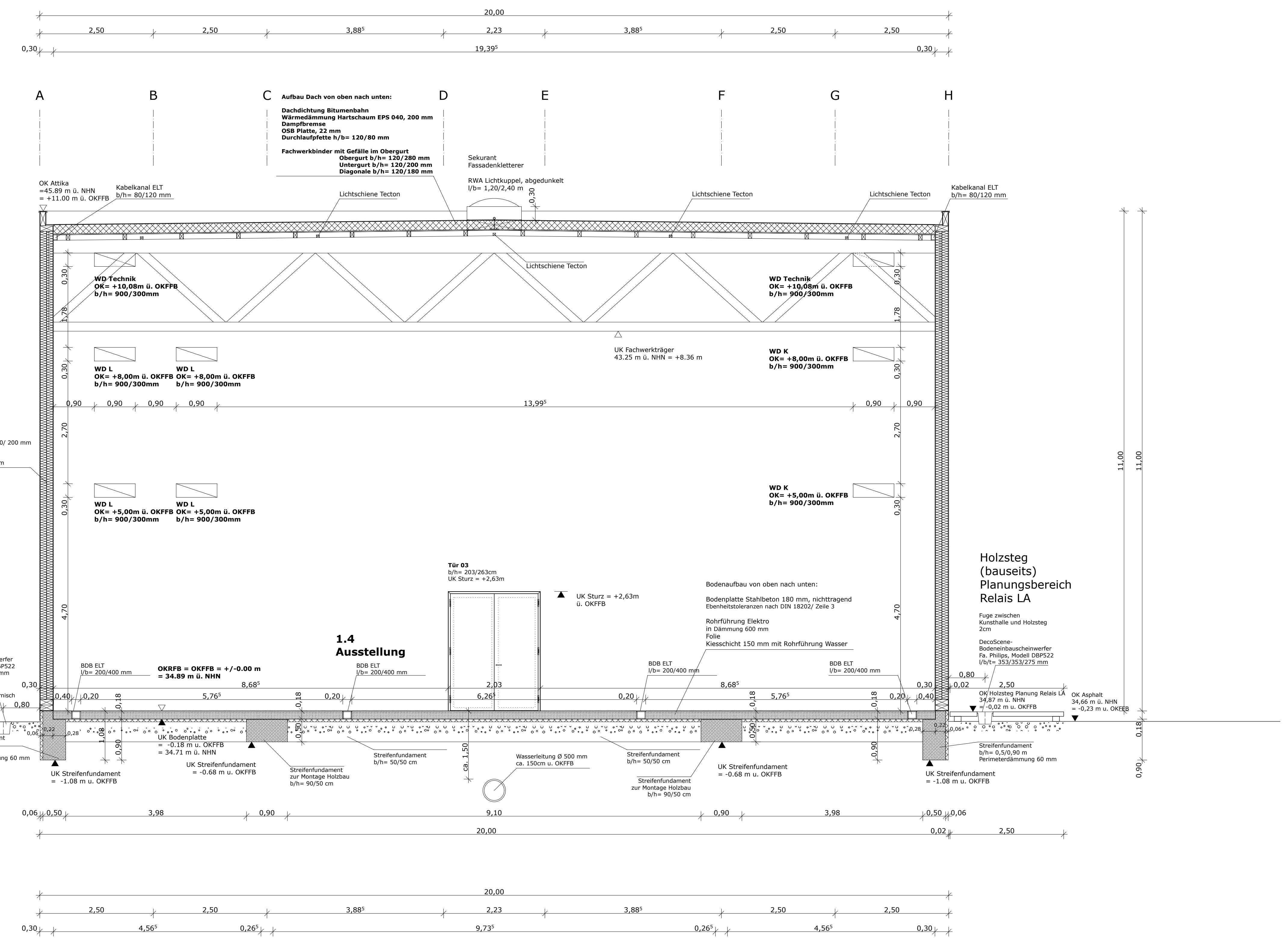


TÜREN UND FENSTER
vgl. Detailplan D01

Betonrecyclinggemisch (bauseits) Planungsereich Relais LA

SPREEKANAL

SCHNITT C - C



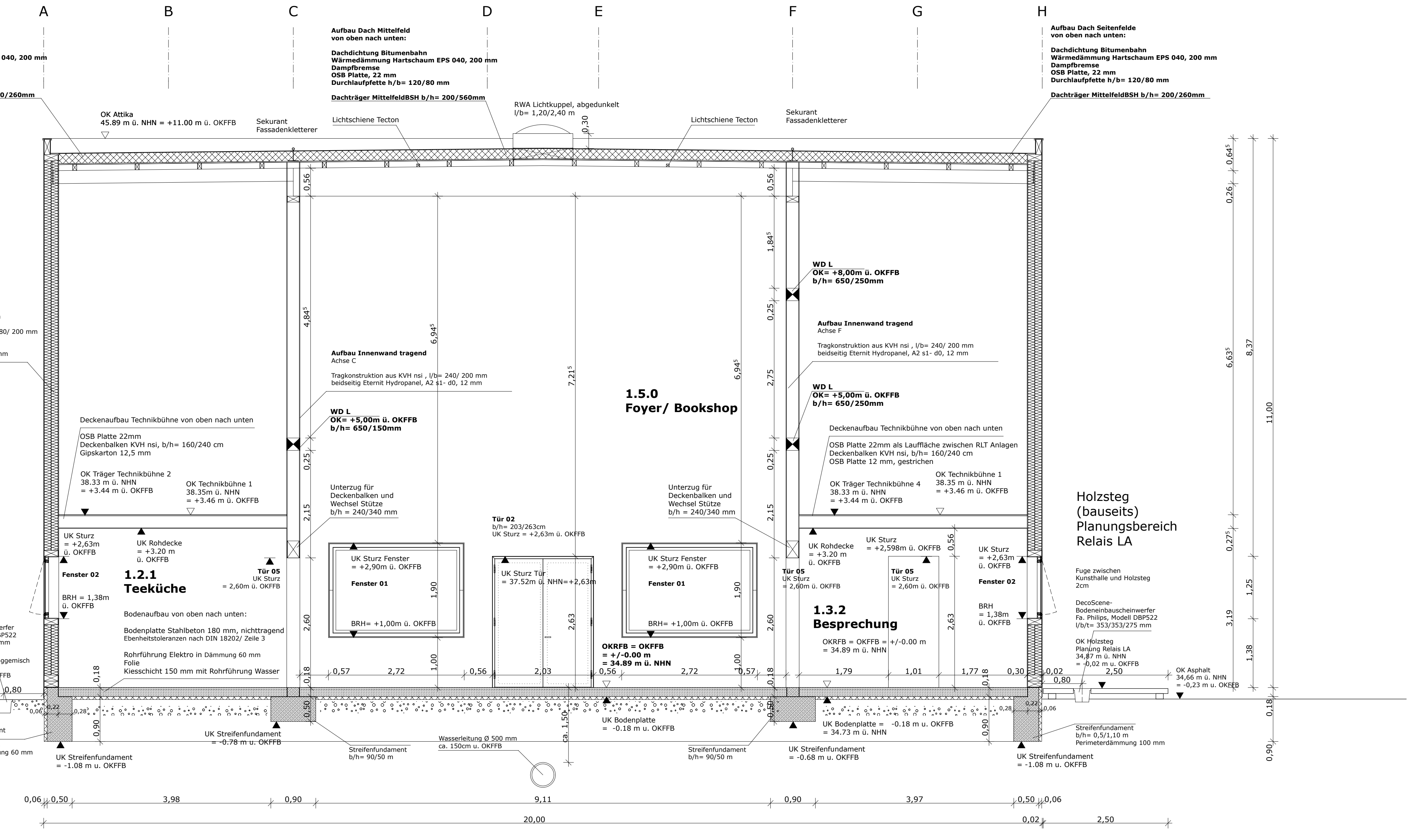
TÜREN UND FENSTER
vgl. Detailplan D01

Tür 02 Fa. Delta Modell 'Deltastar' 2 Hg. Typ 39 Ganzglas b/h= 203/263cm UK Sturz = +2,63m ü. OKFFB	Fenster 01 Fa. Schüco Modell AWS 7042 Schnellglisfenster b/h= 272/190cm UK Sturz = +2,90m ü. OKFFB
Tür 05 Fa. Wirus Modell Optima Sturzf. einschlagend verdeckt liegendes Band b/h= 151/208cm UK Sturz = 2,60m ü. OKFFB	Fenster 02 Fa. Schüco Modell AWB 102 Schnellglisfenster b/h= 225/132cm UK Sturz = 2,63m ü. OKFFB

Betonrecyclinggemisch (bauseits) Planungsereich Relais LA

SPREEKANAL

SCHNITT D - D



Index A	Fa. Ingbau, Zimmererei Sieveke, aka Ingenieure, ZWP, Relais LA, Delta, Schüco, Wirus, Groth Gruppe, Klösch & Richter
Index B	Fa. Ingbau, Zimmererei Sieveke, aka Ingenieure, ZWP, Relais LA, Delta, Schüco, Groth Gruppe, Klösch & Richter
Index C	Fa. Ingbau, Zimmererei Sieveke, aka Ingenieure, Fa. Delta, Fa. Schüco, Fa. Windeck, Groth Gruppe, Cube Kunsthalle Berlin gGmbH
Bestand	Cube Kunsthalle Berlin gGmbH

VERTEILER
DIESER PLAN GILT NUR IN VERBINDUNG MIT DEN STATISCHEN KONSTRUKTIONSPÄNEN UND SÄMTLICHEN DETAILPLÄNEN DES ARCHITAKTEN UND DER FACHINGENIEURE.

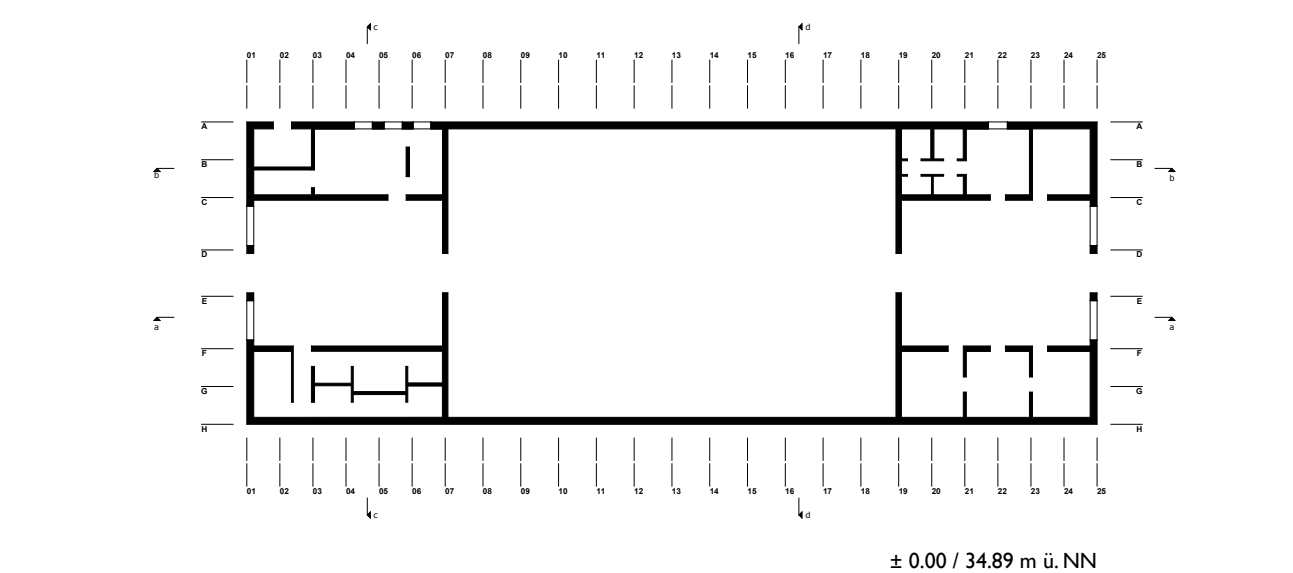
ALLE MASSE SIND VOM AUFTRAGNEHMER VERANTWORTLICH ZU PRÜFEN UND ROHBAU OHNE PUTZ UMSCHIMMIGKEITEN SIND DER BAULEITUNG VOR ARBEITSBEGINN ZU MELDEN.

ALLE MASSE BEZIEHEN SICH SOWEIT NICHT ANDERS ANGEGEBEN AUF DEN ROHBAU OHNE PUTZ UND VERKLEIDUNG. MASSANGABEN FÜR FENSTERBÄSTÜLGEN, FENSTER UND TÜRSÜRZE BEZIEHEN SICH GRUNDSÄTZLICH AUF DIE ROHBOBENBEREICHTE.

HÖHENANGABEN BEZIEHEN SICH AUF OKFFB = +/- 0,00 = 34,89 m ü. NNH

Index B	Korrektur lichte Rohbauhöhe Tür 05 und Tür 06, Stärke Bodenplatte auf 18cm, zusätzliche innere Streifenfundamente zw. Achsen 09 und 19, Veränderung b/h Streifenfundamente unter Innenwänden Achsen C und F, lichte Öffnungsmaße Fenster 02, Reduzierung Perimeterdämmung auf 60mm
Index C	Stärke Innenwände tragend auf 26,4cm, innere Streifenfundamente zw. Achse 07 und 19 / h= 90,90 cm, Frossschürze auf b/h= 50,90cm
Bestand	keine

ÄNDERUNGEN



BAUORT	SCHLOSSPLATZ (EIERHALSKAN DER SCHLOSSFREIHEIT) 10178 BERLIN MITTE
BAUVORHABEN	NEUBAU TEMPORÄRE KUNSTHALLE BERLIN
BAUHERR	CUBE KUNSTHALLE BERLIN GMBH ALEXANDERSTRASSE 1 10178 BERLIN TELEFON +49 30 25 76 204 12
ARCHITEKT	ARCHITEKT KRISCHANITZ ZT GMBH GETREIDEMARKT 1/11, 1060 WIEN TELEFON +43 1 586 14 0 60

BESTANDSPLAN

PLANNUMMER	MASSSTAB	DATUM	BEREITER	INDEX	PLANNAMME
SCHNITT C-C SCHNITT D-D	1:50	23.02.2009	AH, SM	BESTAND	S 02